

tynk silikonowy na siatce	1.5cm
wełna mineralna, $\lambda \leq 0,036 \text{ W/(mK)}$	15cm
istniejący mur z cegły pełnej	60cm
tynk cem.-wap.	

gzyms xps, np. G121P + pasek styropianu gr. 1 cm, wysokość gzymsu dopasować do wysokości gzymsu podokapowego w budynku parterowym (oficynie zachodniej)

tynk szlachetny na siatce (ponad poziomem terenu)	1.5cm
XPS, $\lambda \leq 0,035 \text{ W/(mK)}$	9cm
2x dyspersyjna masa asfaltowo-kauczukowa, np. Dysprobit	
istniejący mur z cegły pełnej	

istniejące pokrycie z papy	
istniejące deskowanie pełne	
istn. krokwie 7/14/proj. wełna mineralna, $\lambda \leq 0,038 \text{ W/(mK)}$	12cm
proj. ruszt stalowy/wełna mineralna, $\lambda \leq 0,038 \text{ W/(mK)}$	13cm
proj. folia polietylenowa – paroizolacyjna	
proj. płyty OSB	12mm

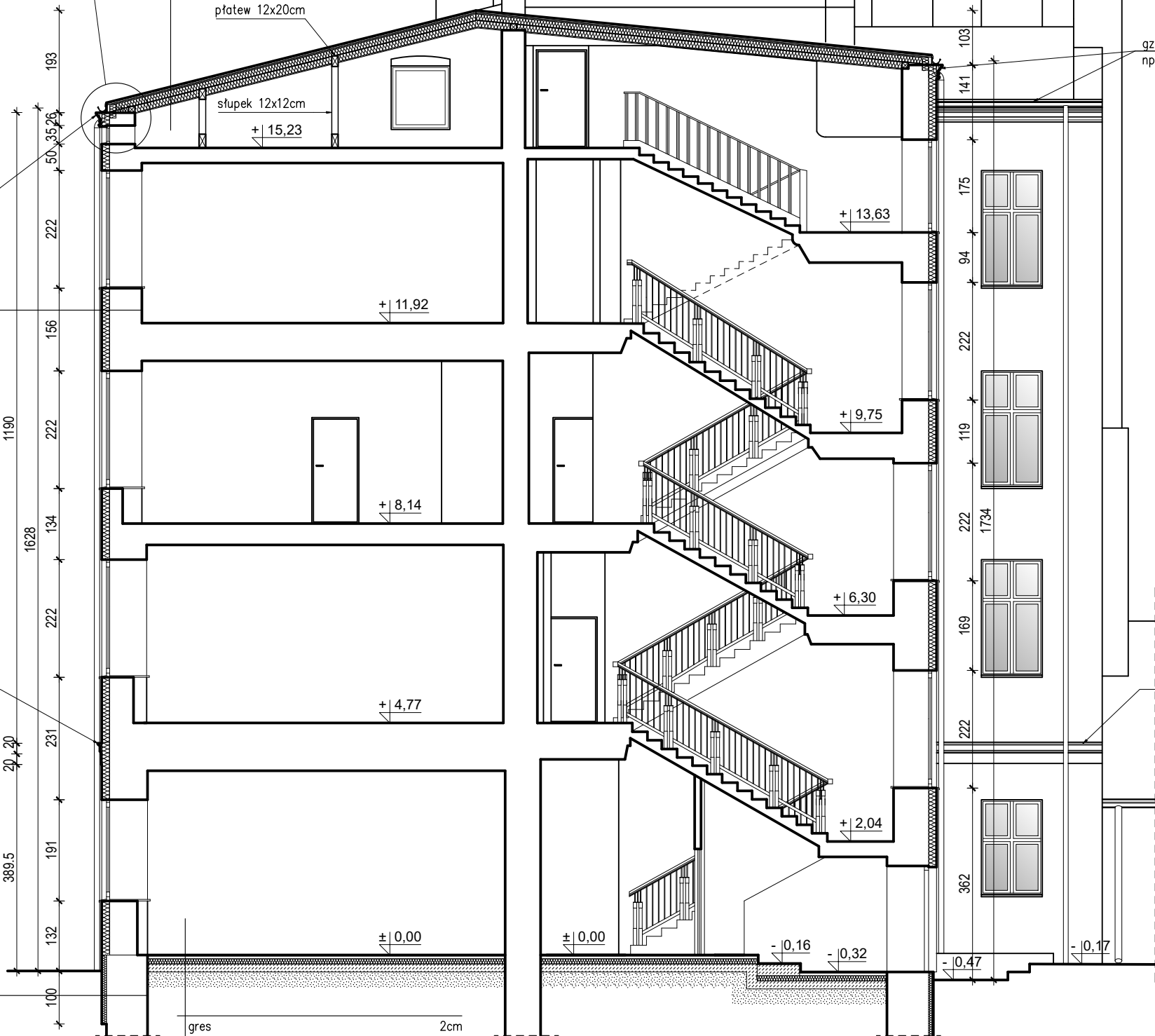
nasady kominowe faliste typu Napoleon ze stali nierdzewnej

płatów 12x20cm

słupki 12x12cm

gzyms xps, np. G111P + G041P

gzyms xps, np. G121P
pasek styropianu gr. 1cm



gres	2cm
szlichta betonowa zbrojona włóknem polipropylenowym	5cm
folia hydroizolacyjna na zakład	
styropian dach/podłoga $\text{W/(mK)} < 0.038$	10cm
folia hydroizolacyjna na zakład	
beton C8/10	15cm
podsyпка wyrównująca z zagęszczonego suchego piasku (0–2 mm), $I_s = 0,98$	

UWAGI:

- ŚCIANY OCIEPIĆ STYROPIANEM EPS gr. 15cm, NA FRAGMENTACH gr. 10 i 5cm
- ZAGWARANTOWAĆ WENTYLACJĘ DACHU, NP. POPRZEC WYKONANIE SZCZELINY WENTYLACYJNEJ W KALENICY I ZASTOSOWANIE SYSTEMÓW DO WENTYLACJI KALENIC, NP. SHINGLE VENT II ORAZ KOMINKÓW WENTYLACYJNYCH DO PAP
- NALEŻY PRZEWIDZIEĆ EWENTUALNĄ KONIECZNOŚĆ WPROWADZENIA ZMIAN WYNIKAJĄCYCH Z PRZYZCYN NIEZALEŻNYCH OD PROJEKTANTA
- ROBOTY BUDOWLANE I RZEMIEŚNICZE POWINNY BYĆ WYKONANE ZGODNIE Z ZASADAMI SZTUKI BUDOWLANEJ ORAZ OBOWIAZUJĄCYMI PRZEPISAMI I NORMAMI
- WSZYSTKIE ROZWIĄZANIA SYSTEMOWE WYKONYWAĆ ZGODNIE Z TECHNOLOGIĄ PRODUCENTA
- WYSTĘPUJĄCE W PROJEKcie NAZWY HANDLOWE MATERIAŁÓW NALEŻY TRAKTOWAĆ JAKO PRZYKŁADOWE. WSZYSTKIM WYSTĘPUJĄCYM W NINIEJSZEJ DOKUMENTACJI WSKAZANIOM ZNAKÓW TOWAROWYCH NALEŻY PRZYPISAĆ WYRAZY "LUB RÓWNOWAŻNY". PROJEKTANT DOPUSZCZA STOSOWANIE INNYCH, RÓWNOWAŻNYCH MATERIAŁÓW, POD WARUNKIEM ZASTOSOWANIA TOŻSAMYCH LUB WYŻSZYCH PARAMETRÓW TECHNICZNYCH. ZAMIANA MATERIAŁÓW WYMAGA PONADTO ZGODY INWESTORA I PROJEKTANTA
- WSZELKIE ZMIANY W STOSUNKU DO PROJEKTU, PRZYJĘTYCH W NIM ROZWIĄZAŃ, UŻYTYCH MATERIAŁÓW, ELEMNETÓW INSTALACJI I WYPOSAŻENIA NALEŻY UZGODNIĆ Z GŁÓWNYM PROJEKTANTEM. BRAK UZGODNIENIA ZDEJMUJE ODPOWIEDZIALNOŚĆ Z TEL BIURA ARCHITEKTONICZNEGO ZA SKUTKI W/W POCZYNAŃ

Projekt:

TERMOMODERNIZACJA BUDYNKÓW URZĘDU MIEJSKIEGO W PABIANICACH

Adres inwestycji:

Pabianice, ul. Zamkowa 16,
dz. nr ew. 226, 227/8, 346, 498/1, 542/16

Inwestor:

Miasto Pabianice
ul. Zamkowa 16, 95-200 Pabianice

Jednostka Projektowa:

TEL Biuro Architektoniczne
ul. Okrzei 2/1, 96-100 Skierniewice
tel. (0-46) 833 65 18

Projektanci:	Nr upr.	Podpis
mgr inż. arch. Małgorzata Trębska	12/98 Sk-ce	
mgr inż. arch. Beata Białek	25/LOOKK/2017	

Tytuł rysunku:

PRZEKRÓJ A-A

Skala:	Data:	Nr rysunku:
1:100	XI 2024	A-9